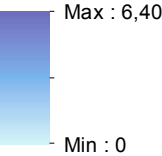





ES018-CAN-19-2
RÍO SAJA \ RÍO BESAYA

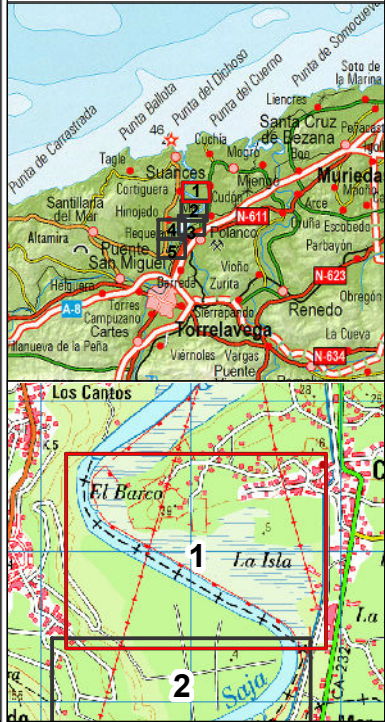
Zona Inundable T = 100 años

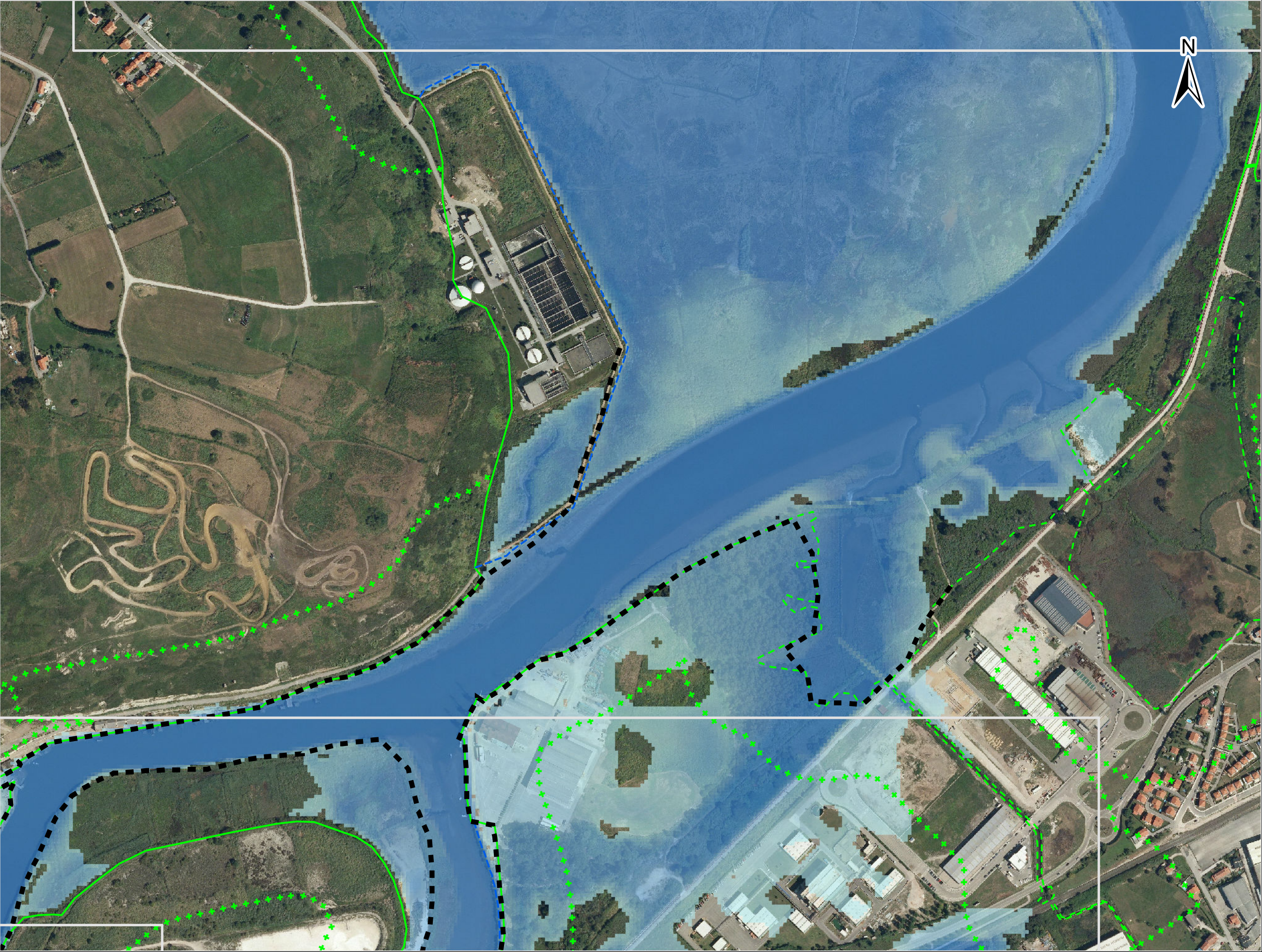
Calado (m)



 Inundación por oleaje

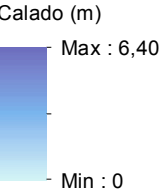
- ■ ARPSI
- Deslinde**
- DPMT aprobado
- - - DPMT en tramitación
- + + + Servidumbre de protección
- - - Ribera del mar





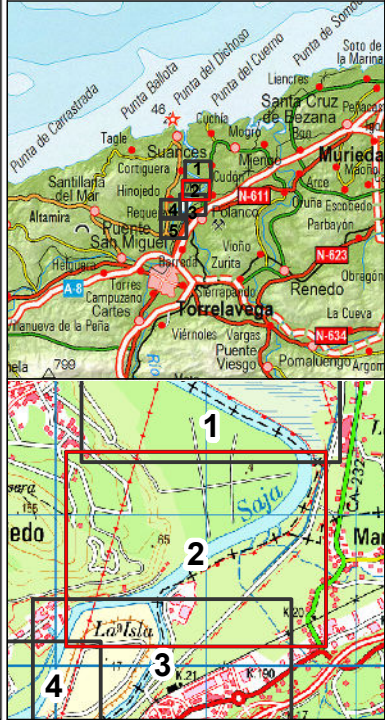
ES018-CAN-19-2
RÍO SAJA \ RÍO BESAYA

Zona Inundable T = 100 años



Inundación por oleaje

- ■ ARPSI
- Deslinde
- DPMT aprobado
- - DPMT en tramitación
- + + + Servidumbre de protección
- - - Ribera del mar

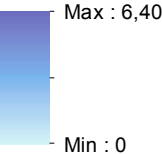





ES018-CAN-19-2
RÍO SAJA \ RÍO BESAYA

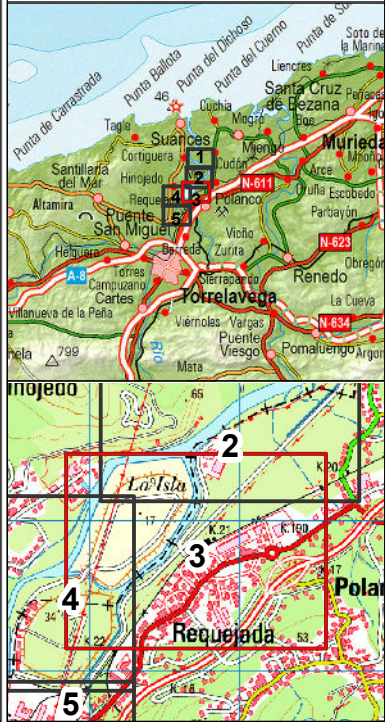
Zona Inundable T = 100 años

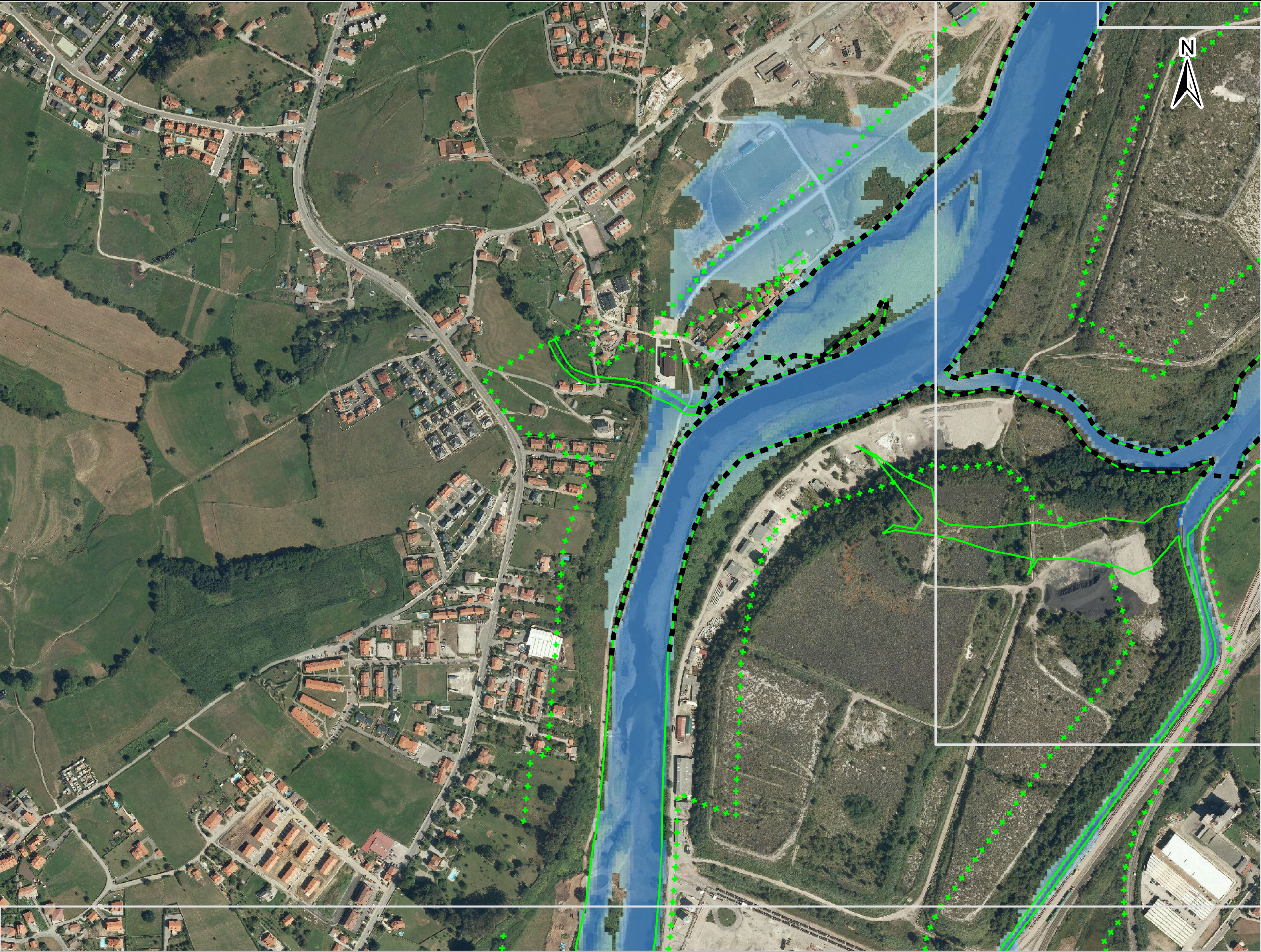
Calado (m)



 Inundación por oleaje

- ■ ARPSI
- Deslinde**
- DPMT aprobado
- - - DPMT en tramitación
- + + + Servidumbre de protección
- - - Ribera del mar





ES018-CAN-19-2
RÍO SAJA \ RÍO BESAYA

Zona Inundable T = 100 años

Calado (m)

Max : 6,40

Min : 0

Inundación por oleaje

■ ■ ARPSI

Deslinde

— DPMT aprobado

- - - DPMT en tramitación

+ + + Servidumbre de protección

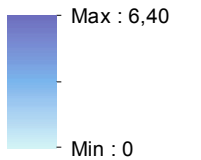
- - - Ribera del mar




ES018-CAN-19-2
RÍO SAJA \ RÍO BESAYA

Zona Inundable T = 100 años

Calado (m)



 Inundación por oleaje

■ ■ ARPSI

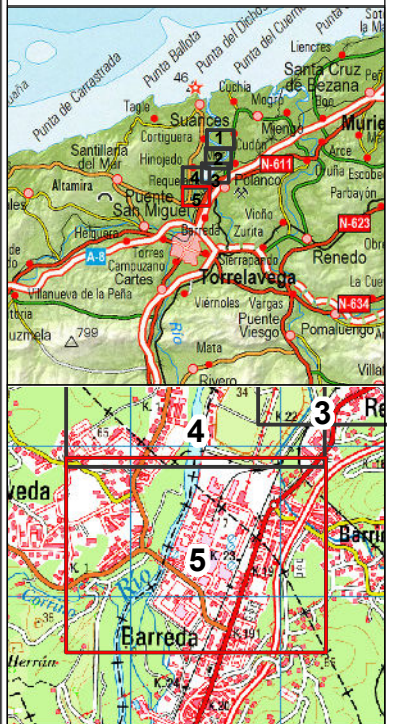
Deslinde

— DPMT aprobado

- - - DPMT en tramitación

+ + + Servidumbre de protección

- - - Ribera del mar



GOBIERNO
DE ESPAÑA

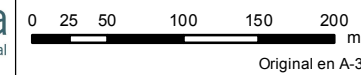
MINISTERIO
DE AGRICULTURA, ALIMENTACIÓN
Y MEDIO AMBIENTE

ELABORACIÓN DE LOS MAPAS DE PELIGROSIDAD Y RIESGO
REQUERIDOS POR EL REAL DECRETO 903/2010
EN LA COSTA ESPAÑOLA.
DEMARCACIÓN HIDROGRÁFICA DEL CANTÁBRICO OCCIDENTAL

CONSULTOR



ESCALA
1:5.000



ARPSI
ES018-CAN-19-2

EXPTE.
28-5149

FECHA
FEBRERO 2014

PLANO
2.1.14
Hoja 5 de 5

TÍTULO
**MAPA DE PELIGROSIDAD
T = 100 años**